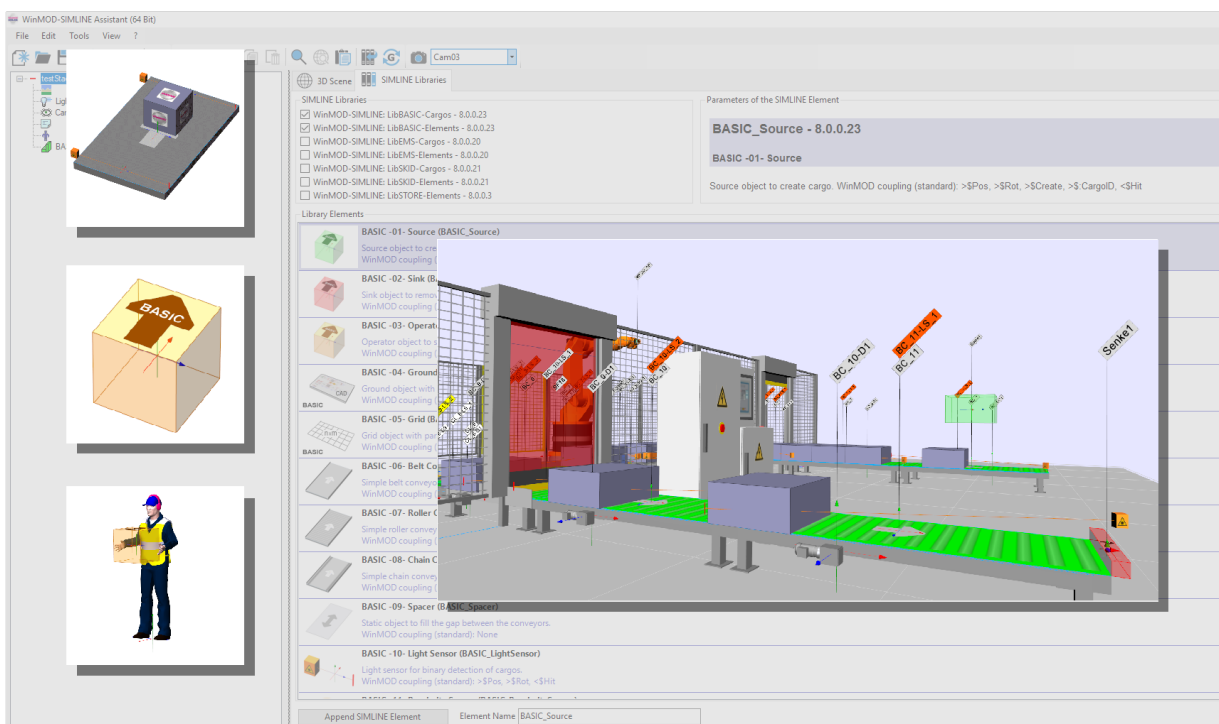


Datenblatt WinMOD-SIMLINE: LibBASIC V8.0 (Overtum) Bibliothek für Grundelemente (BASIC)

Mit WinMOD-SIMLINE Bibliotheken werden reale Fördertechnikanlagen virtualisiert. Parametrierbare Komponenten für Fördertechnik, Sensorik und Fördergüter ermöglichen die realitätsnahe WinMOD-SIMLINE Echtzeit-Materialflusssimulation.



Bestellnummer	Bezeichnung
---------------	-------------

Die WINMOD-SIMLINE: LibBASIC V8.0 (Overtum) ist standardgemäß Teil des WINMOD-SIMLINE Systems und wird mit diesem zusammen ausgeliefert

Inhalt WinMOD-SIMLINE: LibBASIC V8.0 (Overturn)

1. Fördertechnik

Die WinMOD-SIMLINE Bibliothek besteht aus technologiespezifischen Fördertechnik-Elementen. Diese sind in Größe und Funktion parametrierbar und können mit dem WinMOD-SIMLINE Assistant und WinMOD-SIMLINE Layouter zu komplexen Anlagenlayouts kombiniert werden.

Folgende Elemente sind enthalten:

- BASIC - 01 - Quelle
- BASIC - 02 - Senke
- BASIC - 03 - Operator
- BASIC - 04 - Boden
- BASIC - 05 - Gitter
- BASIC - 06 - Bandförderer
- BASIC - 07 - Rollenförderer
- BASIC - 08 - Kettenförderer
- BASIC - 09 - Abstandselement
- BASIC - 10 - Lichtschranke
- BASIC - 11 - Nahrungssensor
- BASIC - 12 - Schreib-/und Lesestelle
- BASIC - 13 - Anschlagblech
- BASIC - 14 - Absteckung
- BASIC - 15 - Reflektor
- BASIC - 16 - Magnetschalter
- BASIC - 17 - Signalelement Farbe
- BASIC - 20 - Schutztür
- BASIC - 21 - Schutzzaun
- BASIC - 22 - Schutzzauntür
- BASIC - 23 - Schutzwand
- BASIC - 24 - Schutzwand-Tür
- BASIC - 25 - Schaltschrank
- BASIC - 26 - HMI-Terminal
- BASIC - 27 - CAD-Objekt
- BASIC - 28 - Antriebsobjekt
- BASIC - 29 - Rahmen
- BASIC - 30 - Untergestell
- BASIC - 31 - Konturrahmen
- BASIC - 33 - Sicherheitszone
- BASIC - 34 - Projektbeschreibung
- BASIC - 35 - Inhaltsbeschreibung
- BASIC - 50 - SIMLINE Hint
- BASIC - 51 - CAD Hint
- BASIC - 60 - Arbeiter

2. Fördergut

Fördergüter sind statische oder in Länge, Breite, Höhe und Farbe dynamisch parametrierbare Materialfluss-Elemente. Sie können interne Daten wie Identifizierungsnummer, Barcodes oder Gewicht enthalten. Fördergüter werden an WinMOD-SIMLINE Quellen Online erzeugt und durch Fördererlemente in den Anlagenlayouts transportiert.

Folgende Elemente sind enthalten:

- BASIC Cargo -0001- Box (dynamisch) (variable LxHxW)
- BASIC Cargo -010x - CAD-Container

Werden weitere technologiespezifische Fördererlemente bzw. Fördergüter benötigt, dann kann durch eine gemeinsame Spezifikation mit Mewes & Partner eine kundenspezifische WinMOD-SIMLINE Bibliothek erstellt werden.

Technische Änderungen vorbehalten

Mewes & Partner GmbH

Neuendorfstraße 15 • 16761 Hennigsdorf

E-Mail: WinMOD@WinMOD.de

<http://www.WinMOD.de>

Tel.: 03302 2097-0

Fax: 03302 2097-111