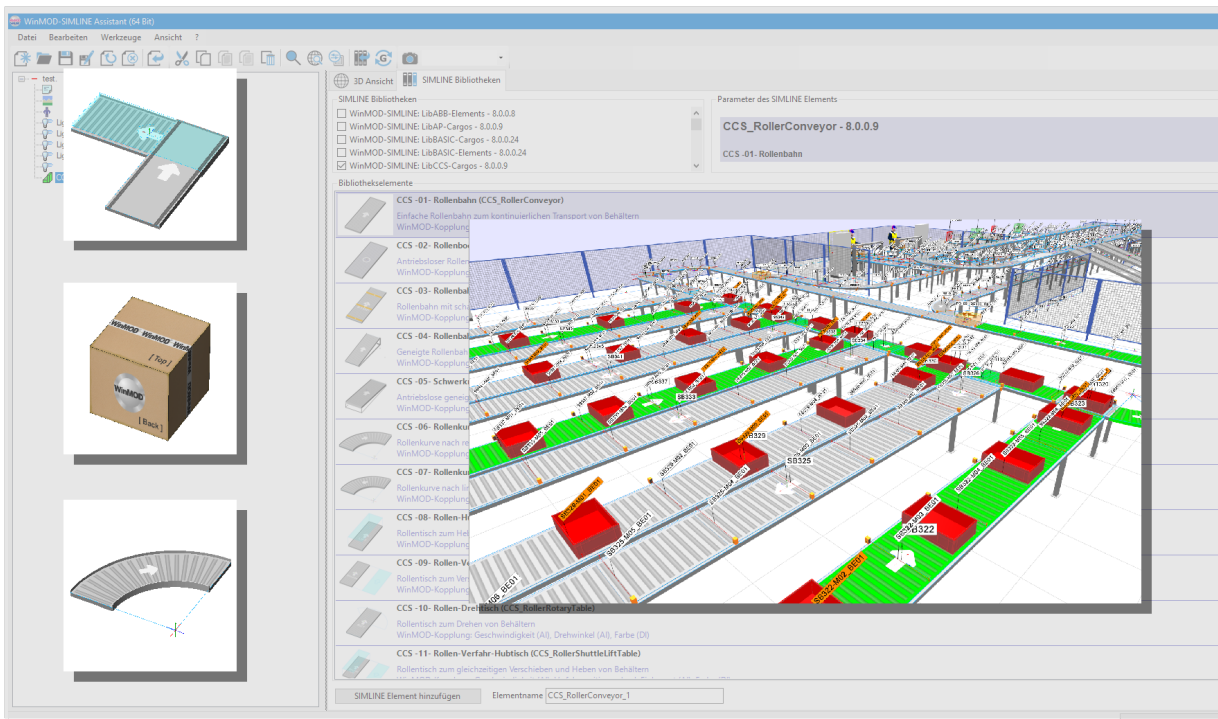


Datenblatt WinMOD-SIMLINE: LibCCS V8.0 (Overturn) Bibliothek für Behälterfördertechnik (CCS)

Mit WinMOD-SIMLINE Bibliotheken werden reale Fördertechnikanlagen virtualisiert. Parametrierbare Komponenten für Fördertechnik, Sensorik und Fördergüter ermöglichen die realitätsnahe WinMOD-SIMLINE Echtzeit-Materialflusssimulation.



Bestellnummer	Bezeichnung
LCCS0nnE80	WinMOD-SIMLINE: LibCCS V8.0 E Mietlizenz (3, 6 oder 12 Monate) <ul style="list-style-type: none"> • Bibliothek für Behälterfördertechnik (CCS) • für WinMOD-SIMLINE Systeme ab Version 8.0 • Engineering-Lizenz zur Erstellung neuer Projekte • beinhaltet parametrierbare Fördertechnikkomponenten, Kartons und Behälter
LCCS0nnR80	WinMOD-SIMLINE: LibCCS V8.0 RT Mietlizenz (3, 6 oder 12 Monate) <ul style="list-style-type: none"> • Bibliothek für Behälterfördertechnik (CCS) • für WinMOD-SIMLINE Systeme ab Version 8.0 • Runtime-Lizenz zur Nutzung bereits vorhandener Projekte • beinhaltet parametrierbare Fördertechnikkomponenten, Kartons und Behälter

Inhalt WinMOD-SIMLINE: LibCCS V8.0 (Overturn)

1. Fördertechnik

Die WinMOD-SIMLINE Bibliothek besteht aus technologiespezifischen Fördertechnik-Elementen. Diese sind in Größe und Funktion parametrierbar und können mit dem WinMOD-SIMLINE Assistant und WinMOD-SIMLINE Layouter zu komplexen Anlagenlayouts kombiniert werden.

Folgende Elemente sind enthalten:

- CCS - 01 - Rollenbahn
- CCS - 02 - Rollenbock
- CCS - 03 - Rollenbahn mit Stoppem
- CCS - 04 - Rollenbahn geneigt
- CCS - 05 - Schwerkraft-Rollenbahn
- CCS - 06 - Rollenkurve rechts
- CCS - 07 - Rollenkurve links
- CCS - 08 - Rollen-Hubtisch
- CCS - 09 - Rollen-Verfahrwagen
- CCS - 10 - Rollen-Drehtisch
- CCS - 11 - Rollen-Verfahr-Hubtisch
- CCS - 12 - Staurollenbahn
- CCS - 20 - Bandförderer
- CCS - 21 - Bandförderer geneigt
- CCS - 22 - Kurvenbandförderer rechts
- CCS - 23 - Kurvenbandförderer links
- CCS - 24 - Band-Kipptisch eingangs
- CCS - 25 - Band-Kipptisch ausgangs
- CCS - 30 - Zahnriemenförderer
- CCS - 31 - Zahnriemenförderer geneigt
- CCS - 32 - Zahnriemen-Umsetzer90
- CCS - 33 - Zahnriemen-Verfahrwagen
- CCS - 34 - Zahnriemen-Drehtisch
- CCS - 35 - Zahnriemen-Verfahr-Hubtisch
- CCS - 40 - Eckumsetzer Hub-Einfahrt rechts
- CCS - 41 - Eckumsetzer Hub-Einfahrt links
- CCS - 42 - Eckumsetzer Hub-Ausfahrt rechts
- CCS - 43 - Eckumsetzer Hub-Ausfahrt links
- CCS - 44 - Flächenprotal 1-Kopf

2. Fördergut

Fördergüter sind statische oder in Länge, Breite, Höhe und Farbe dynamisch parametrierbare Materialfluss-Elemente. Sie können interne Daten wie Identifizierungsnummer, Barcodes oder Gewicht enthalten. Fördergüter werden an WinMOD-SIMLINE Quellen Online erzeugt und durch Fördererlemente in den Anlagenlayouts transportiert.

Folgende Elemente sind enthalten:

- CCS Cargo - 1001 - Karton
- CCS Cargo - 1002 - WinMOD Karton
- CCS Cargo - 1010 - EURO Behälter (400x120x600mm LxHxW)
- CCS Cargo - 1011 - EURO Behälter (400x170x600mm LxHxW)
- CCS Cargo - 1012 - EURO Behälter (400x240x600mm LxHxW)
- CCS Cargo - 1013 - EURO Behälter (400x320x600mm LxHxW)
- CCS Cargo - 1014 - EURO Behälter (400x420x600mm LxHxW)

Werden weitere technologiespezifische Fördererlemente bzw. Fördergüter benötigt, dann kann durch eine gemeinsame Spezifikation mit Mewes & Partner eine kundenspezifische WinMOD-SIMLINE Bibliothek erstellt werden.

Technische Änderungen vorbehalten

Mewes & Partner GmbH

Neuendorfstraße 15 • 16761 Hennigsdorf

E-Mail: WinMOD@WinMOD.de

<http://www.WinMOD.de>

Tel.: 03302 2097-0

Fax: 03302 2097-111