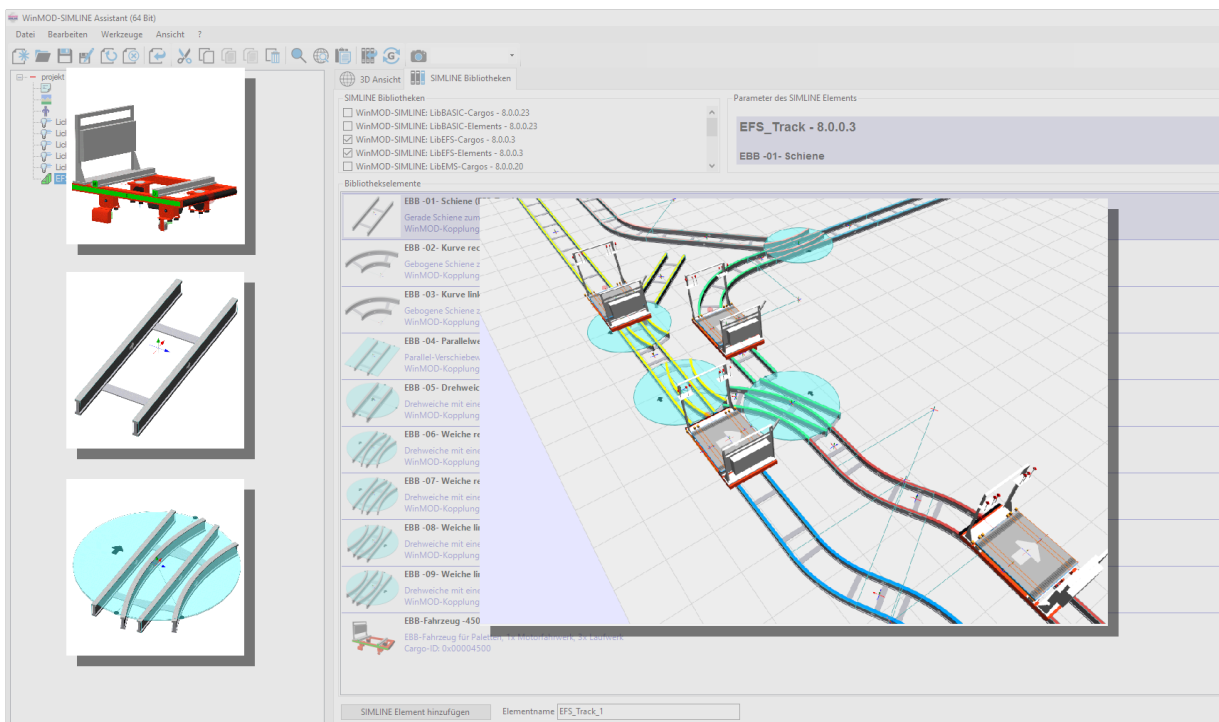


Datenblatt WinMOD-SIMLINE: LibEFS V8.0 (Overturn) Bibliothek für Elektrobodenbahn (EBB)

Mit WinMOD-SIMLINE Bibliotheken werden reale Fördertechnikanlagen virtualisiert. Parametrierbare Komponenten für Fördertechnik, Sensorik und Fördergüter ermöglichen die realitätsnahe WinMOD-SIMLINE Echtzeit-Materialflusssimulation.



Bestellnummer	Bezeichnung
---------------	-------------

LEFS0nnE80	WinMOD-SIMLINE: LibEFS V8.0 E Mietlizenz (3, 6 oder 12 Monate)
-------------------	---

- Bibliothek für Elektrobodenbahn (EBB)
- für WinMOD-SIMLINE Systeme ab Version 8.0
- Engineering-Lizenz zur Erstellung neuer Projekte
- beinhaltet parametrierbare Doppelschienenelemente, Standardfahrzeuge

LEFS0nnR80	WinMOD-SIMLINE: LibEFS V8.0 RT Mietlizenz (3, 6 oder 12 Monate)
-------------------	--

- Bibliothek für Elektrobodenbahn (EBB)
- für WinMOD-SIMLINE Systeme ab Version 8.0
- Runtime-Lizenz zur Nutzung bereits vorhandener Projekte
- beinhaltet parametrierbare Doppelschienenelemente, Standardfahrzeuge

Inhalt WinMOD-SIMLINE: LibEFS V8.0 (Overturn)

1. Fördertechnik

Die WinMOD-SIMLINE Bibliothek besteht aus technologiespezifischen Fördertechnik-Elementen. Diese sind in Größe und Funktion parametrierbar und können mit dem WinMOD-SIMLINE Assistant und WinMOD-SIMLINE Layouter zu komplexen Anlagenlayouts kombiniert werden.

Folgende Elemente sind enthalten:

- EBB - 01 - Schiene
- EBB - 02 - Kurve rechts
- EBB - 03 - Kurve links
- EBB - 04 - Parallelweiche
- EBB - 05 - Drehweiche
- EBB - 06 - Weiche rechts einlaufend
- EBB - 07 - Weiche rechts auslaufend
- EBB - 08 - Weiche links einlaufend
- EBB - 09 - Weiche links auslaufend

2. Fördergut

Fördergüter sind statische oder in Länge, Breite, Höhe und Farbe dynamisch parametrierbare Materialfluss-Elemente. Sie können interne Daten wie Identifizierungsnummer, Barcodes oder Gewicht enthalten. Fördergüter werden an WinMOD-SIMLINE Quellen Online erzeugt und durch Fördererlemente in den Anlagenlayouts transportiert.

Folgende Elemente sind enthalten:

- EBB - Fahrzeug - 4550 - Paletten

Werden weitere technologiespezifische Fördererlemente bzw. Fördergüter benötigt, dann kann durch eine gemeinsame Spezifikation mit Mewes & Partner eine kundenspezifische WinMOD-SIMLINE Bibliothek erstellt werden.

Technische Änderungen vorbehalten

Mewes & Partner GmbH

Neuendorfstraße 15 • 16761 Hennigsdorf

E-Mail: WinMOD@WinMOD.de

<http://www.WinMOD.de>

Tel.: 03302 2097-0

Fax: 03302 2097-111