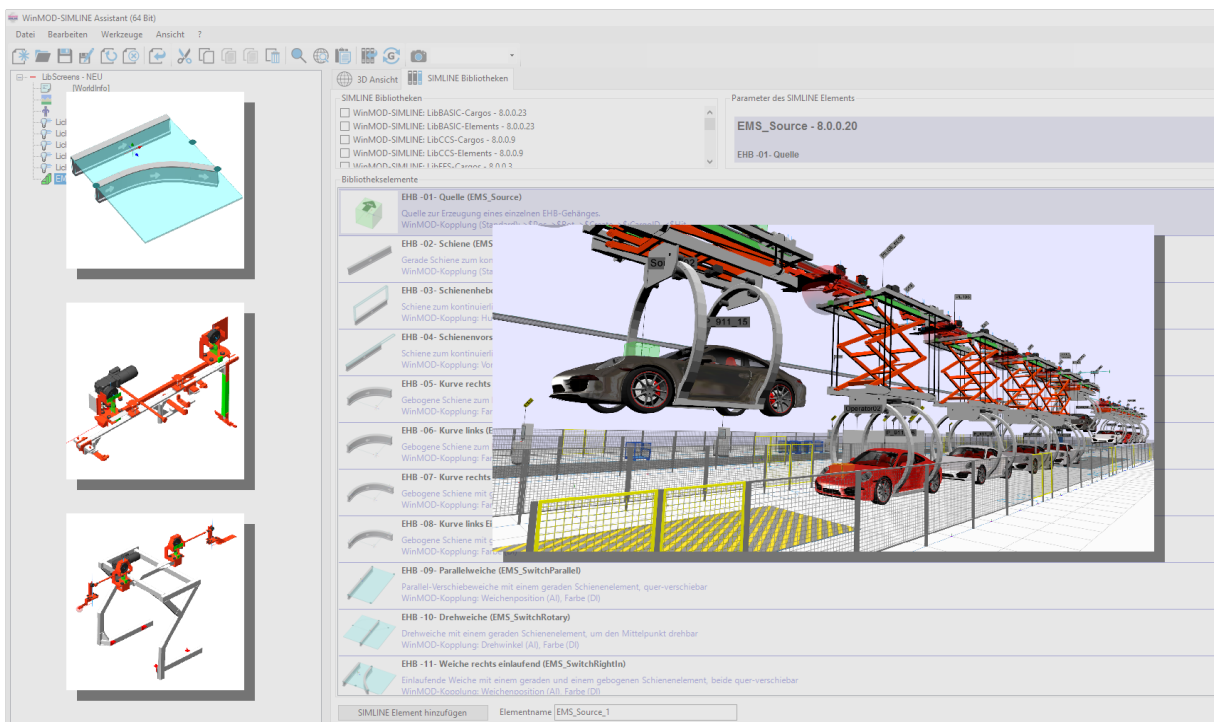


Datenblatt WinMOD-SIMLINE: LibEMS V8.0 (Overturn) Bibliothek für Elektrohängebahn (EHB)

Mit WinMOD-SIMLINE Bibliotheken werden reale Fördertechnikanlagen virtualisiert. Parametrierbare Komponenten für Fördertechnik, Sensorik und Fördergüter ermöglichen die realitätsnahe WinMOD-SIMLINE Echtzeit-Materialflusssimulation.



Bestellnummer	Bezeichnung
LEMS0nnE80	<p>WinMOD-SIMLINE: LibEMS V8.0 E Mietlizenz (3, 6 oder 12 Monate)</p> <ul style="list-style-type: none"> • Bibliothek für Elektrohängebahn (EHB) • für WinMOD-SIMLINE Systeme ab Version 8.0 • Engineering-Lizenz zur Erstellung neuer Projekte • beinhaltet parametrierbare Schienenelemente, Standardfahrzeuge für Leicht- und Schwerlast-EHB
LEMS0nnR80	<p>WinMOD-SIMLINE: LibEMS V8.0 RT Mietlizenz (3, 6 oder 12 Monate)</p> <ul style="list-style-type: none"> • Bibliothek für Elektrohängebahn (EHB) • für WinMOD-SIMLINE Systeme ab Version 8.0 • Runtime-Lizenz zur Nutzung bereits vorhandener Projekte • beinhaltet parametrierbare Schienenelemente, Standardfahrzeuge für Leicht- und Schwerlast-EHB

Inhalt WinMOD-SIMLINE: LibEMS V8.0 (Overturn)

1. Fördertechnik

Die WinMOD-SIMLINE Bibliothek besteht aus technologiespezifischen Fördertechnik-Elementen. Diese sind in Größe und Funktion parametrierbar und können mit dem WinMOD-SIMLINE Assistant und WinMOD-SIMLINE Layouter zu komplexen Anlagenlayouts kombiniert werden.

Folgende Elemente sind enthalten:

- EHB - 01 - Quelle
- EHB - 02 - Schiene
- EHB - 03 - Schienenheber
- EHB - 04 - Schienenvorschub
- EHB - 05 - Kurve rechts
- EHB - 06 - Kurve links
- EHB - 07 - Kurve rechts Ein-Ausfahrt
- EHB - 08 - Kurve links Ein-Ausfahrt
- EHB - 09 - Parallelweiche
- EHB - 10 - Drehweiche
- EHB - 11 - Weiche rechts einlaufend
- EHB - 12 - Weiche rechts auslaufend
- EHB - 13 - Weiche links einlaufend
- EHB - 14 - Weiche links auslaufend
- EHB - 15 - 2-Wege-Weiche einlaufend
- EHB - 16 - 2-Wege-Weiche auslaufend
- EHB - 17 - 3-Wege-Weiche einlaufend
- EHB - 18 - 3-Wege-Weiche auslaufend
- EHB - 19 - Verfah-Hub-Dreh-Weiche
- EHB - 20 - Magnetschalter

2. Fördergut

Fördergüter sind statische oder in Länge, Breite, Höhe und Farbe dynamisch parametrierbare Materialfluss-Elemente. Sie können interne Daten wie Identifizierungsnummer, Barcodes oder Gewicht enthalten. Fördergüter werden an WinMOD-SIMLINE Quellen Online erzeugt und durch Fördererlemente in den Anlagenlayouts transportiert.

Folgende Elemente sind enthalten:

- EHB-Fahrzeug - 4001 - Leichtlast: Auto-Seitenteil
- EHB-Fahrzeug - 4002 - Leichtlast: Autotür R
- EHB-Fahrzeug - 4003 - Leichtlast: Autotür L
- EHB-Fahrzeug - 4004 - Schwerlast: Karosse
- EHB-Fahrzeug - 4005 - Schwerlast Schwenkrahmen: Karosse
- EHB-Fahrzeug - 4006 - Leichtlast: Motorblock
- EHB-Fahrzeug - 4007 - Leichtlast: Auto-Seitenteil
- EHB-Fahrzeug - 4008 - Leichtlast: Paletten
- EHB-Fahrzeug - 4009 - Schwerlast: Karosse
- EHB-Fahrzeug - 4010 - Schwerlast Hub-Schwenkrahmen: Karosse
- EHB-Fahrzeug - 4011 - Leichtlast: Motoren
- EHB-Fahrzeug - 4012 - Schwerlast: Doppel-Paletten

Werden weitere technologiespezifische Fördererlemente bzw. Fördergüter benötigt, dann kann durch eine gemeinsame Spezifikation mit Mewes & Partner eine kundenspezifische WinMOD-SIMLINE Bibliothek erstellt werden.

Technische Änderungen vorbehalten

Mewes & Partner GmbH

Neuendorfstraße 15 • 16761 Hennigsdorf

E-Mail: WinMOD@WinMOD.de

<http://www.WinMOD.de>

Tel.: 03302 2097-0

Fax: 03302 2097-111