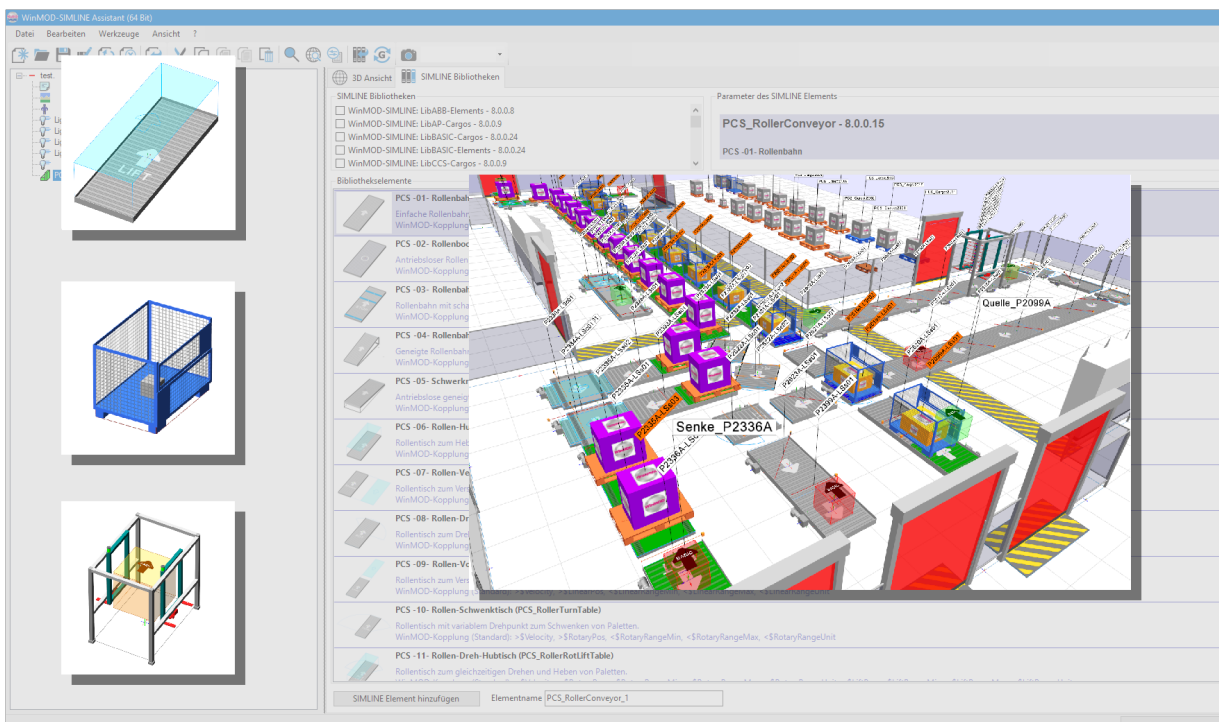


## Datenblatt WinMOD-SIMLINE: LibPCS V8.0 (Overturn) Bibliothek für Palettenfördertechnik (PCS)

Mit WinMOD-SIMLINE Bibliotheken werden reale Fördertechnikanlagen virtualisiert. Parametrierbare Komponenten für Fördertechnik, Sensorik und Fördergüter ermöglichen die realitätsnahe WinMOD-SIMLINE Echtzeit-Materialflusssimulation.



Bestellnummer	Bezeichnung
LPCS0nnE80	<p><b>WinMOD-SIMLINE: LibPCS V8.0 E</b>  <b>Mietlizenz (3, 6 oder 12 Monate)</b></p> <ul style="list-style-type: none"> <li>• Bibliothek für Palettenfördertechnik (PCS)</li> <li>• für WinMOD-SIMLINE Systeme ab Version 8.0</li> <li>• Engineering-Lizenz zur Erstellung neuer Projekte</li> <li>• beinhaltet parametrierbare Fördertechnikkomponenten, Europaletten und Transportboxen</li> </ul>
LPCS0nnR80	<p><b>WinMOD-SIMLINE: LibPCS V8.0 RT</b>  <b>Mietlizenz (3, 6 oder 12 Monate)</b></p> <ul style="list-style-type: none"> <li>• Bibliothek für Palettenfördertechnik (PCS)</li> <li>• für WinMOD-SIMLINE Systeme ab Version 8.0</li> <li>• Runtime-Lizenz zur Nutzung bereits vorhandener Projekte</li> <li>• beinhaltet parametrierbare Fördertechnikkomponenten, Europaletten und Transportboxen</li> </ul>

# Inhalt WinMOD-SIMLINE: LibPCS V8.0 (Overturn)

## 1. Fördertechnik

Die WinMOD-SIMLINE Bibliothek besteht aus technologiespezifischen Fördertechnik-Elementen. Diese sind in Größe und Funktion parametrierbar und können mit dem WinMOD-SIMLINE Assistent und WinMOD-SIMLINE Layouter zu komplexen Anlagenlayouts kombiniert werden.

Folgende Elemente sind enthalten:

- PCS - 01 - Rollenbahn
- PCS - 02 - Rollenbock
- PCS - 03 - Rollenbahn mit Stoppem
- PCS - 04 - Rollenbahn geneigt
- PCS - 05 - Schwerkraft-Rollenbahn
- PCS - 06 - Rollen-Hubtisch
- PCS - 07 - Rollen-Verfahrwagen
- PCS - 08 - Rollen-Drehtisch
- PCS - 09 - Rollen-Vorschubtisch
- PCS - 10 - Rollen-Schwenktisch
- PCS - 11 - Rollen-Dreh-Hubtisch
- PCS - 12 - Rollen-Dreh-Vorschubtisch
- PCS - 13 - Rollen-Verfahr-Drehtisch
- PCS - 14 - Rollen-Verfahr-Hubtisch
- PCS - 20 - Kettenförderer
- PCS - 21 - Kettenförderer mit Stoppem
- PCS - 22 - Kettenförderer geneigt
- PCS - 23 - Ketten-Hubtisch
- PCS - 24 - Ketten-Verfahrwagen
- PCS - 25 - Ketten-Drehtisch
- PCS - 26 - Ketten-Lineartisch
- PCS - 27 - Ketten-Schwenktisch
- PCS - 28 - Ketten-Dreh-Hubtisch
- PCS - 29 - Ketten-Dreh-Vorschubtisch
- PCS - 30 - Ketten-Verfahr-Drehtisch
- PCS - 31 - Ketten-Verfahr-Hubtisch
- PCS - 40 - Palettenstapler TL1
- PCS - 41 - Palettenstapler TL2
- PCS - 42 - Palettenstapler GL1
- PCS - 43 - Palettenstapler GL2
- PCS - 50 - Umsetzer Drehhub Rechts
- PCS - 51 - Umsetzer Drehhub Links
- PCS - 52 - Eckumsetzer Hub-Einfahrt Rechts
- PCS - 53 - Eckumsetzer Hub-Einfahrt Links
- PCS - 54 - Eckumsetzer Hub-Ausfahrt Rechts
- PCS - 55 - Eckumsetzer Hub-Ausfahrt Links

## 2. Fördergut

Fördergüter sind statische oder in Länge, Breite, Höhe und Farbe dynamisch parametrierbare Materialfluss-Elemente. Sie können interne Daten wie Identifizierungsnummer, Barcodes oder Gewicht enthalten. Fördergüter werden an WinMOD-SIMLINE Quellen Online erzeugt und durch Fördererlemente in den Anlagenlayouts transportiert.

Folgende Elemente sind enthalten:

- PCS Cargo - 2001 - Europalette Resizable
- PCS Cargo - 200x - Europalette EURO 1 bis 3; 6
- PCS Cargo - 2006 - Europalette DIN
- PCS Cargo - 200x - Europalette EUR 90 bis 92
- PCS Cargo - 2010 - Europalette D-Halb
- PCS Cargo - 201x - Europalette H1 bis H3
- PCS Cargo - 201x - CP-Palette CP1 bis CP6
- PCS Cargo - 2020 - Gitterbox Resizable
- PCS Cargo - 2021 - Gitterbox EUR
- PCS Cargo - 2022 - Behälter Automobilbauteile T01

Werden weitere technologiespezifische Fördererlemente bzw. Fördergüter benötigt, dann kann durch eine gemeinsame Spezifikation mit Mewes & Partner eine kundenspezifische WinMOD-SIMLINE Bibliothek erstellt werden.

Technische Änderungen vorbehalten

### Mewes & Partner GmbH

Neuendorfstraße 15 • 16761 Hennigsdorf

E-Mail: [WinMOD@WinMOD.de](mailto:WinMOD@WinMOD.de)

<http://www.WinMOD.de>

Tel.: 03302 2097-0

Fax: 03302 2097-111