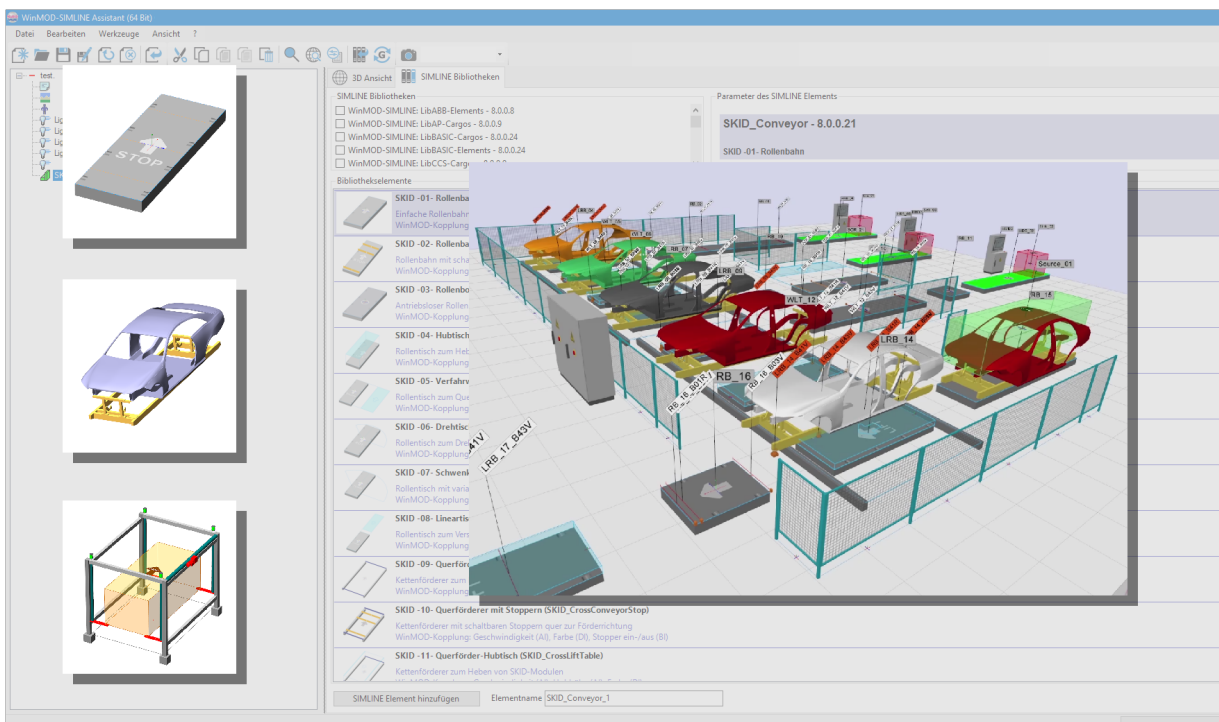


## Datenblatt WinMOD-SIMLINE: LibSKID V8.0 (Overturn) Bibliothek für SKID-Fördertechnik (SKID)

Mit WinMOD-SIMLINE Bibliotheken werden reale Fördertechnikanlagen virtualisiert. Parametrierbare Komponenten für Fördertechnik, Sensorik und Fördergüter ermöglichen die realitätsnahe WinMOD-SIMLINE Echtzeit-Materialflusssimulation.



Bestellnummer	Bezeichnung
<b>LSKI0nnE80</b>	<p><b>WinMOD-SIMLINE: LibSKID V8.0 E Mietlizenz (3, 6 oder 12 Monate)</b></p> <ul style="list-style-type: none"> <li>• Bibliothek für SKID-Fördertechnik (SKID)</li> <li>• für WinMOD-SIMLINE Systeme ab Version 8.0</li> <li>• Engineering-Lizenz zur Erstellung neuer Projekte</li> <li>• beinhaltet parametrierbare Fördertechnikkomponenten, SKID-Module und Standardkarossen</li> </ul>
<b>LSKI0nnR80</b>	<p><b>WinMOD-SIMLINE: LibSKID V8.0 RT Mietlizenz (3, 6 oder 12 Monate)</b></p> <ul style="list-style-type: none"> <li>• Bibliothek für SKID-Fördertechnik (SKID)</li> <li>• für WinMOD-SIMLINE Systeme ab Version 8.0</li> <li>• Runtime-Lizenz zur Nutzung bereits vorhandener Projekte</li> <li>• beinhaltet parametrierbare Fördertechnikkomponenten, SKID-Module und Standardkarossen</li> </ul>

## Inhalt WinMOD-SIMLINE: LibSKID V8.0 (Overturn)

### 1. Fördertechnik

Die WinMOD-SIMLINE Bibliothek besteht aus technologiespezifischen Fördertechnik-Elementen. Diese sind in Größe und Funktion parametrierbar und können mit dem WinMOD-SIMLINE Assistant und WinMOD-SIMLINE Layouter zu komplexen Anlagenlayouts kombiniert werden.

Folgende Elemente sind enthalten:

- SKID - 01 - Rollenbahn
- SKID - 02 - Rollenbahn mit Absteckungen
- SKID - 03 - Rollenbock (nicht angetriebenes Rollenmodul)
- SKID - 04 - Hubtisch
- SKID - 05 - Verfahrwagen
- SKID - 06 - Drehtisch
- SKID - 07 - Schwenktisch
- SKID - 08 - Lineartisch
- SKID - 09 - Querförderer
- SKID - 10 - Querförderer mit Stoppem (mit dynamischen Anschlägen)
- SKID - 11 - Querförder-Hubtisch
- SKID - 12 - Hub-Drehtisch
- SKID - 13 - Verfahr-Hubtisch
- SKID - 14 - Verfahr-Drehtisch (Drehteller auf Verfahrwagen)
- SKID - 15 - Schwenk-Hubtisch
- SKID - 16 - Linear-Hubtisch
- SKID - 17 - Doppel-Drehtisch
- SKID - 18 - Doppel-Drehtisch Linksverkehr
- SKID - 19 - Doppel-Drehtisch Rechtsverkehr
- SKID - 20 - Stapler (Dispenser für Leer-SKIDs) (Dispenser für Leer-SKIDs)
- SKID - 21 - Karosserie Quer-Umsetzer
- SKID - 30 - Bandförderer positionierend
- SKID - 31 - Hubtisch Band-positionierend
- SKID - 32 - Verfahrwagen Band-positionierend
- SKID - 33 - Schwenktisch Band-positionierend
- SKID - 34 - Schwenktisch-Lineartisch Band-positionierend
- SKID - 40 - Schubplattform-Förderer
- SKID - 41 - Linearvorschub 2-Greifer
- SKID - 42 - Linearvorschub 4-Greifer

## Inhalt WinMOD-SIMLINE: LibSKID V8.0 (Overturn)

### 2. Fördergut

Fördergüter sind statische oder in Länge, Breite, Höhe und Farbe dynamisch parametrierbare Materialfluss-Elemente. Sie können interne Daten wie Identifizierungsnummer, Barcodes oder Gewicht enthalten. Fördergüter werden an WinMOD-SIMLINE Quellen Online erzeugt und durch Fördererlemente in den Anlagenlayouts transportiert.

Folgende Elemente sind enthalten:

- SKID Cargo - 3000 - SKID mit Limousine T01 (dynamisch) (variable LxHxB)
- SKID Cargo - 3001 - SKID für Karosse (dynamisch) (variable LxHxB)
- SKID Cargo - 3002 - SKID für Karosse (dynamisch) (3900x800x1050mm LxHxB)
- SKID Cargo - 3003 - SKID für Karosse (dynamisch) (4800x290x1060mm LxHxB)
- SKID Cargo - 3004 - SKID für Karosse (dynamisch) (4800x290x 720mm LxHxB)
- SKID Cargo - 3005 - SKID für Karosse (dynamisch) (3100x800x1020mm LxHxB)
- SKID Cargo - 3006 - SKID für Karosse (dynamisch) (5492x272x1500mm LxHxB)
- SKID Cargo - 3007 - SKID für Standard-Karosse T01-02 (dyn.) (3900x500x1050mm LxHxB)
- SKID Cargo - 3008 - SKID für Karosse (dynamisch) (5000x290x 780mm LxHxB)
- SKID Cargo - 3010 - Standard-Karosse Limousine T01 (für Rohbau und Montage)
- SKID Cargo - 3011 - Standard-Karosse Kombi T01 (für Rohbau und Montage)
- SKID Cargo - 3012 - Standard-Karosse Coupe T01 (für Rohbau und Montage)
- SKID Cargo - 3013 - Standard-Karosse Cabrio T01 (für Rohbau und Montage)
- SKID Cargo - 3020 - Standard-Karosse Limousine T02 (für Rohbau und Montage)
- SKID Cargo - 3021 - Standard-Karosse Kombi T02 (für Rohbau und Montage)
- SKID Cargo - 3022 - Standard-Karosse Coupe T02 (für Rohbau und Montage)
- SKID Cargo - 3023 - Standard-Karosse Cabrio T02 (für Rohbau und Montage)
- SKID Cargo - 3025 - SKID für Karosse (dynamisch)
- SKID Cargo - 3026 - SKID für Lacktraverse (dynamisch)
- SKID Cargo - 3027 - Traverse für Karosse (dynamisch)
- SKID Cargo - 3100 - Schub-SKID Plattform (für Karosse)
- SKID Cargo - 3101 - Schub-SKID Plattform (für Karosse)

Werden weitere technologiespezifische Fördererlemente bzw. Fördergüter benötigt, dann kann durch eine gemeinsame Spezifikation mit Mewes & Partner eine kundenspezifische WinMOD-SIMLINE Bibliothek erstellt werden.

Technische Änderungen vorbehalten

### Mewes & Partner GmbH

Neuendorfstraße 15 • 16761 Hennigsdorf

E-Mail: [WinMOD@WinMOD.de](mailto:WinMOD@WinMOD.de)

<http://www.WinMOD.de>

Tel.: 03302 2097-0

Fax: 03302 2097-111