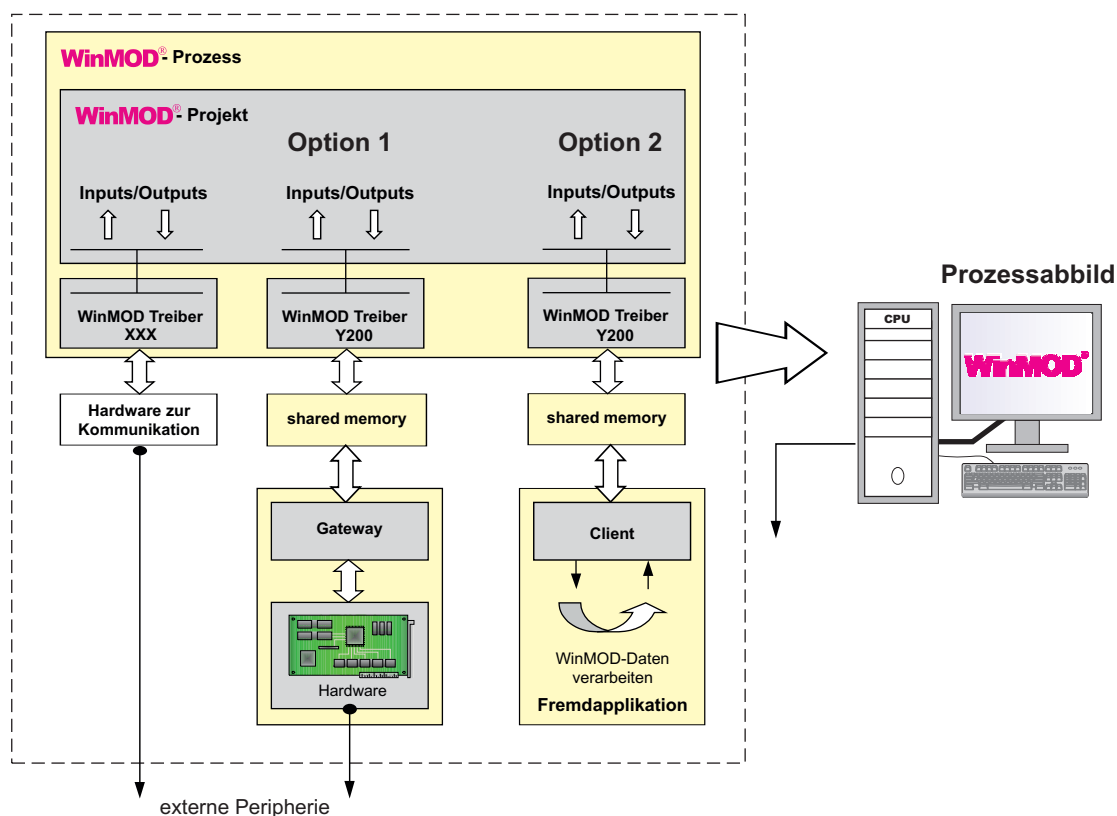


## Datenblatt WinMOD-Konfiguration Y200

Die WinMOD-Konfigurationen stellen die Verbindung zu den Automatisierungssystemen her. Sie verbinden reale und virtuelle Steuerungen sowie Leitsysteme in Echtzeit mit den in WinMOD virtualisierten Maschinen und Anlagen.



Bestell-Nr.	Bezeichnung
-------------	-------------

WY200K0T72	WinMOD-Konfiguration Y200 V7.2 E Konfigurations- und Treibersoftware Y200 inkl. Handbuch
------------	---

# WinMOD-Konfiguration Y200 - Spezifikation

## Einsatz

Die Konfiguration Y200 wird genutzt:

Wenn Funktionen eines echtzeitfähigen Tasks in das WinMOD-Projekt integriert werden sollen.  
Wenn eine vom Anwender selbst entwickelte Kommunikationsschnittstelle in ein WinMOD-Projekt integriert werden soll.

## Signalübertragung

Der Signalaustausch erfolgt über Shared-Memory.

Die Größe des Datenpuffers ist parametrierbar bis 1MByte (ab Version 5) (in Version 4 stehen max. 8 Kbyte zur Verfügung).

## Funktionsbeschreibung

Das MEM\_Y200-SDK stellt die notwendigen Informationen und Funktionen für den Zugriff auf den gemeinsam genutzten Speicherbereich durch eine C++-Klasse zur Verfügung. Es enthält weiterhin eine Beispiel-Applikation, mit vollständigen C++-Quell-Code, anhand derer der Datenaustausch mit WinMOD demonstriert wird.

Mit Hilfe des WinMOD-Treibers MEM\_Y200 können die zu übertragenden Datenbereiche eingerichtet werden. Es können Lese- und Schreibbereiche eingerichtet werden. Die Adressen der Datenbereiche entsprechen denen des Datenpuffers (shared memory).

Die Signale der Datenbereiche können nun mit WinMOD-Operanden verbunden werden. Wird das Simulationsprojekt in den Run-Modus geschaltet, werden die Daten zwischen WinMOD und dem Datenpuffer ausgetauscht.

## WinMOD-Konfigurationssoftware

- Applikationsbeispiele sind vorhanden.

## Systemvoraussetzungen

- aktuelle WinMOD-Systemsoftware (siehe Systemsoftware unter [www.winmod.de](http://www.winmod.de))
- optional: Netzwerk mit TCP/IP,  $\geq 100$  MBit/s, für Remote-Verbindungen zu PCs mit Y200-Serve

# WinMOD-Konfiguration Y200 - Spezifikation

## Produktsupport / Gewährleistungen

WinMOD-Konfigurationen dienen vornehmlich der „Hardware in the Loop Kopplung“ (HIL) zwischen WinMOD und realen oder virtuellen Automatisierungssystemen (AS). WinMOD-Konfigurationen unterliegen einer ständigen Weiterentwicklung und Anpassung an technische Veränderungen der anzuschließenden AS (z.B. neue bzw. erweiterte Funktionalitäten, neue Standards, etc.).

Grundsätzlich ist es nicht möglich die Simulierbarkeit aller in der Systemkopplung zu AS denkbaren und bei realen AS verfügbaren Funktionalitäten zu gewährleisten.

Im Rahmen des WinMOD-Supports werden bei Funktionsproblemen oder geplanten Funktionserweiterungen, soweit machbar, schnellstmögliche Lösungen angestrebt.

Entsprechende Entwicklungsanpassungen werden von M&P zeitnah in Form von Upgrades angeboten.

Ein Anrecht von Lizenznehmern auf individuelle Anpassungen der WinMOD-Konfigurationen besteht nicht.

## Sicherheitshinweis / Haftungsausschluss

Der Einsatz von WinMOD-Konfigurationen ermöglicht grundsätzlich die Kopplung von WinMOD-Projekten mit realen und virtuellen Automatisierungssystemen im Sinne der zu realisierenden Echtzeitsimulation.

Die damit technisch bereitgestellten Kopplungsmöglichkeiten können bei unsachgemäßer Nutzung zu Fehlfunktionen bei absichtlich oder versehentlich angeschlossenen technischen Systemen führen.

Die Beseitigung von Störungen und Schäden, die durch unsachgemäße Behandlung seitens des Lizenznehmers, durch Einwirkung Dritter oder durch höhere Gewalt verursacht werden, ist nicht Gegenstand der Gewährleistung.

Gleiches gilt für Schäden und Störungen, die durch Umweltbedingungen am Aufstellungsort, durch Fehler oder Nichtleistung der Stromversorgung, fehlerhafte Hardware oder sonstige, nicht von M&P zu vertretene Einwirkungen verursacht werden.

Die WinMOD-Systemsoftware, mit allen ihren Komponenten und Ergänzungen, ist für die Simulation und zu Testzwecken entwickelt worden. Ein Einsatz im Umfeld realer Maschinen und Anlagen erfolgt auf Risiko des Lizenznehmers und schließt sämtliche Haftungsansprüche gegen den Lizenzgeber aus.

Technische Änderungen vorbehalten.

### Mewes & Partner GmbH

Neuendorfstr. 15 • 16761 Hennigsdorf  
e-mail: WinMOD@Mewes-Partner.de  
<http://www.winmod.de>

Tel.: +49 (0)3302 / 2097-0  
Fax: +49 (0)3302 / 2097-111